

Korabinský, Townson, Matoušek... a historické rozšírenie korytnačky močiarnej na Slovensku



Peter Havaš, Fauna Carpatica, Košice

www.faanacarpatica.sk

peter.havas@seznam.cz



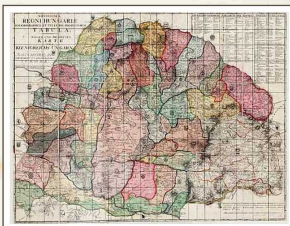
Ján Matej Korabinský



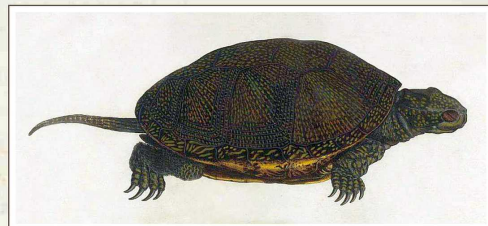
Robert Townson



Branislav Matoušek



Ručne kolorovaná Korabinského mapa



Korytnačka močiarna (originál: SCHOEFF, 1792–1801)

Úvod

- historické (i súčasné) rozšírenie korytnačky močiarnej (*Emys orbicularis* Linnaeus, 1758) na Slovensku je prakticky neznáme
- prvý historický údaj preukázateľne z územia dnešného Slovenska pochádza až z roku 1865 (KORNHUBER, 1865: Tomášikovo)
- v roku 2003 bol autor príspevku informovaný našim predným ornitológom a múzejníkom **Branislavom Matoušekom** o knihe a mape publikovanej v roku 1797 **Robertom Townsonom**, a zmiňovanej výskyt korytnačky močiarnej z územia dnešného Slovenska

Korabinského mapa

- **Ján Matej Korabinský** (28. 3. 1740, Prešov–23. 6. 1811, Bratislava), filológ, historik, pedagóg, geograf a zakladateľ štatistickej geografie
- v roku 1791, ako prvý na svete, vydal detailnú tématickú mapu zobrazujúcu hospodárske, prírodné a etnografické pomery a zdroje v určitej krajine (PLIHÁL, 1999)
- na mape sú pomocou symbolov zobrazené napr. nielen dobre známe bane na zlato a striebro, sklárne, kúpele, jaskyne, strediská priemyslu a poľnohospodárstva, ale tiež miesta výskytu rôznych druhov divo žijúcich zvierat

Zvieratá na Korabinského mape

- legenda mape (uvedená v latinčine, nemčine a maďarčine) obsahuje 91 symbolov, z toho 14 reprezentuje zvieratá:

volavka popolavá (uvedená ako *Ardea Cinerea*)
bocian biely (*Ardea Cygnia*)
bučiak veľký (*Ardea stellaris*)
orol (*Aquila*)
drop veľký (*Bis Tarda v. Otis Tarda*)
vlk eurázijský (*Canis Lupus*)
kamzík vrchovský (*Capra Rupicapra*)
bobor eurázijský (*Castor*)
vydra riečna (*Lutra*)
svišť vrchovský (*Mus noricus*)
pelikán ružový (*Pelecanus Baffanus*)
lyžičiar biely (*Platalea Leucorodia*)
korytnačka močiarna (*Testudo*)
medveď hnedý (*Ursus Arctos*)

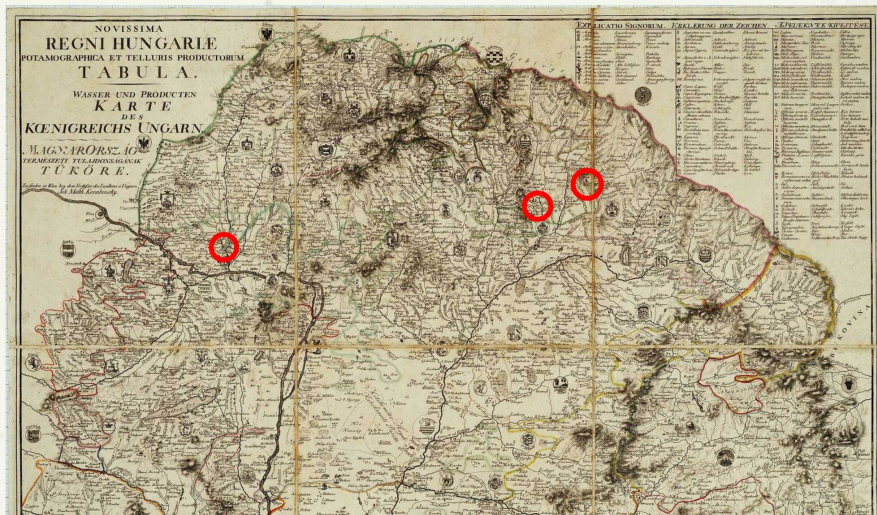
- korytnačka močiarna je v legende uvedená len pod rodovým menom (*Testudo*, Schildkröte, Tekenós béka) ale z oblastí, ktorú mapa pokrýva je zrejme, že ide o korytnačku močiarnu
- z územia dnešného Slovenska je zobrazená na troch miestach: *Tallos* (= Tomášikovo, západné Slovensko), *Tufsa* (= Tušice) a *Kalusza* (= Kaluža, obe východné Slovensko)

Záver

- mapa vytvorená Jánom Matejom Korabinským pred vyše 220 rokmi primárne pre potreby hospodárstva dnes stratila svoju opodstatnenosť, pre historickú zoológiu (nielen) však predstavuje prameň vzácnych a dôležitých informácií
- v prípade korytnačky močiarnej, jej historický výskyt na území dnešného Slovenska bol rozšírený o dve východoslovenské lokality, a posunutý do minulosti o vyše 70 rokov

Townson a jeho cestopis

- **Robert Townson** (1762–1827), škótsky cestovateľ a prírodovedec
- v roku 1793 uskutočnil päťmesačnú cestu po vtedajšom Uhorsku, a jej výsledky publikoval v knihe o štyri roky neskôr (TOWNSON, 1797)
- prílohou knihy je rozmerná (59 × 46 cm), ručne kolorovaná mapa
- z titulu mape a Townsonových slov v úvode knihy je zrejme, že autorom mape, z ktorej vychádzal, a ktorá vyšla o šesť rokov skôr, bol prešovský rodák, **Ján Matej Korabinský**
- Townson doplnil Korabinského mapu o svoje pozorovania - väčšinou z geológie a mineralógie



Severná časť Korabinského mape s titulom a legendou (KORABINSKÝ, 1791). Červené krúžky označujú miesta umiestnenia symbolu korytnačky močiarnej z územia dnešného Slovenska. Zľava doprava: Tomášikovo, Tušice, Kaluža

Ďakovanie

- špeciálne ďakujem Branislavovi Matoušekovi (Trnava) za nezištné poskytnutie informácií o existencii Townsonovho a Korabinského diela a za inšpirujúce konzultácie
- Péter Rózsa (Debrecin) promptne poskytol odbornú literatúru
- Marcel Uhrin (Košice) láskavo pomohol pri vyhotovení tejto prezentácie

Literatúra

- KORABINSKÝ J M, 1791: Novissima regni Hungariae potamographica et telluris productorum tabula - Wasser und Producten Karte des Koenigreichs Ungarn - Magyarorszag természetij tulajdonságának tüköre. Christian Junker, Vienna, 60 × 46 cm.
- KORNHUBER G A, 1865: Beiträge zur physikalischen Geographie der Presburger Gespanschaft. Presburg, 95 pp.
- PLIHÁL K, 1999: On Korabinský's map used by Robert Townson. Pp. 47–50. In RÓZSA P (ed): Robert Townson's travels in Hungary. Kossuth Egyetemi Kiadó, Debrecen.
- SCHOEFF J D, 1792–1801: Historia Testudinum Iconibus Illustrata. J. J. Palm, Erlangen, xii, 136 pp + 31 pls.
- TOWNSON R, 1797: Travels in Hungary, &c. G. G. & J. Robinson, London, xviii, [i], 506 pp + 1 mapa + 16 pls.